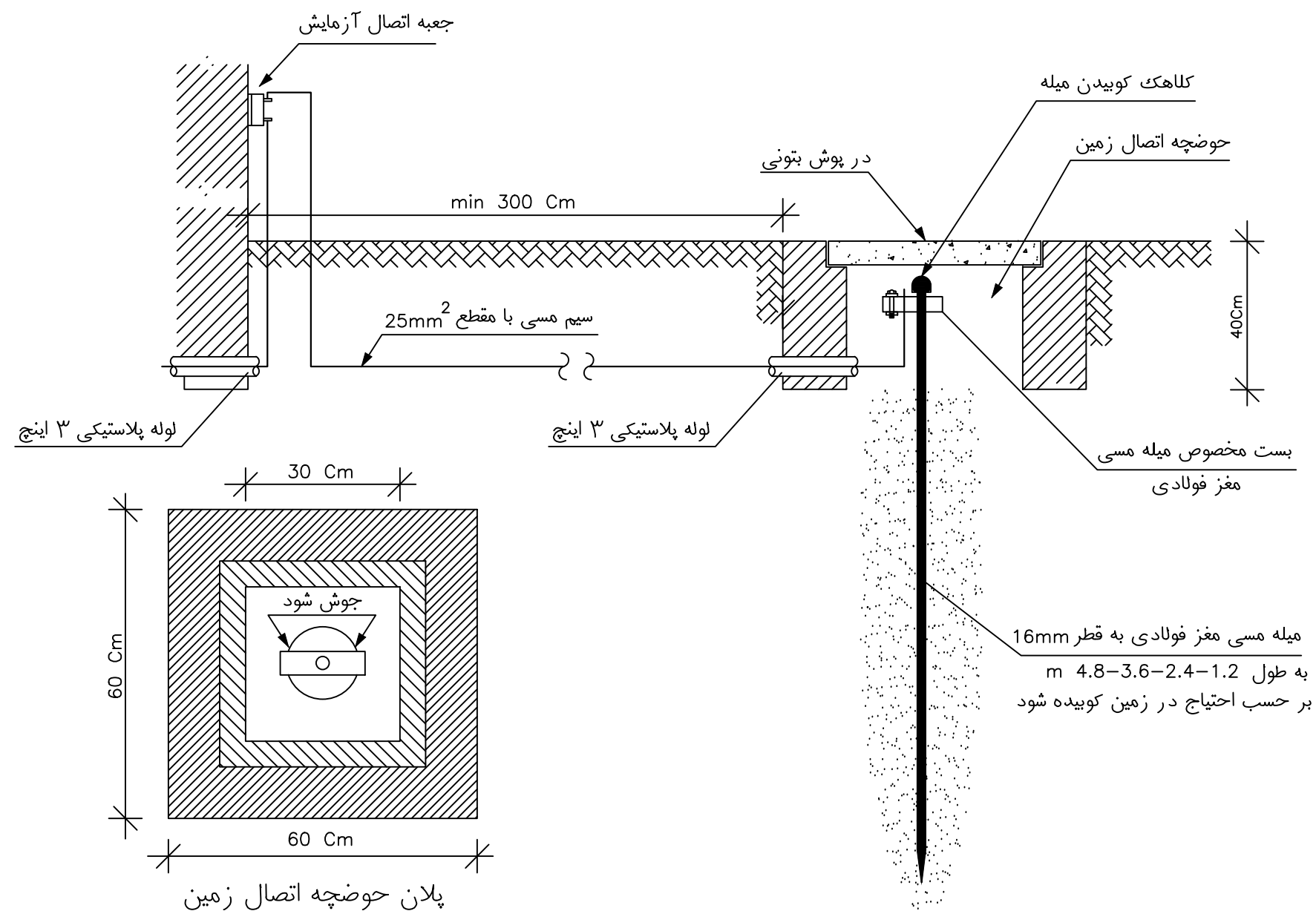


جزئیات نصب سیستم اتصال زمین با الکترو د میله مسی مغز فولادی



حداکثر مجاز مقاومت نقطه خنثی نسبت به جرم کلی زمین ۲ اهم میباشد. در صورت تامین نشدن مقاومت فوق باید از همبندی اضافی برای همولتاژ کردن استفاده نمود.

سایز سیم مسی در نقشه ها ذکر شده است

عنوان پروژه: مدرسه دو کلاسه روستای چاه غلامعلی		
عنوان نقشه: جزئیات نصب سیستم اتصال به زمین		
مقیاس:	N.T.S	تاریخ: ۹۸/۱۱
شماره نقشه:	M - 208	رشته: مکانیک
امضاء طراح: م. صالحی	امضاء ترسیم: م. صالحی	امضاء کنترل: م. صالحی